



# MĚSTSKÝ ÚŘAD JILEMNICE

odbor dopravy

Masarykovo náměstí 82, 514 01 Jilemnice

SPIS. ZN.: MUJI-2984/2017/OD  
Č.J.: PDMUJI-1335/2018/OD  
VYŘIZUJE: Ing. Ivan Adam  
TEL.: 481 565 301, 734 232 240  
E-MAIL: adam@mesto.jilemnice.cz  
DATUM: 22.1.2018

23-118  
44 17  
2

## STANOVENÍ

### MÍSTNÍ ÚPRAVY PROVOZU NA POZEMNÍ KOMUNIKACI

Odbor dopravy Městského úřadu Jilemnice, jako správní orgán příslušný podle § 124 odst. 6 zákona č. 361/2000 Sb., o provozu na pozemních komunikacích a o změnách některých zákonů (zákon o silničním provozu), ve znění pozdějších předpisů (dále jen "zákon o silničním provozu") na návrh, který podal dne 7.9.2017 navrhovatel

**Obec Horní Branná, IČO 00275735, Horní Branná 262, 512 36 Horní Branná**

(dále jen "navrhovatel"), podle § 77 odst. 1 písm. c) a § 77 odst. 5 zákona o silničním provozu a § 172 a 173 zákona č. 500/2004 Sb., správní řád, ve znění pozdějších předpisů (dále jen "správní řád") opatřením obecné povahy

#### s t a n o v í

místní úpravu provozu na pozemní komunikaci

komunikace: **silnice č. III/2954**

akce: **Doplnění dopravního značení na silnici č. III/2954  
Horní Branná**

takto: Umístění **dvou** DZ č. **B 20a** "Maximální dovolená rychlost" s vyznačením maximální rychlosti **30 km/h** s dodatkovou tabulkou č. **E13** s textem "**Po - Pá, 7 - 16 h**", **dvou** DZ č. **A 12b** "Děti" a **dvou** DZ č. **A 11** "Přechod pro chodce", podle přílohy "**Nákres**" tohoto stanovení

Umístění **čtyř** dopravních zařízení č. **Z 11g** "Směrový sloupek červený kulatý" podle přílohy "**Situace\_směrové\_sloupky**"

#### Podmínky pro provedení místní úpravy provozu:

1. Provedení a umístění dopravního značení musí být v souladu s vyhláškou č. 294/2015 Sb., kterou se provádějí pravidla provozu na pozemních komunikacích, ve znění pozdějších předpisů. Dopravní značení musí splňovat příslušné technické normy.
2. Osazení dopravního značení bude umístěno v souladu s ustanoveními zákona o provozu, vyhlášky o provozu a bude splňovat podmínky technického předpisu TP 65 – „Zásady pro dopravní značení na pozemních komunikacích“.
3. Všechny součásti dopravních značek (patka, sloupek, značka, uchycení) musí být schváleného typu.
4. Osazení dopravního značení zajistí navrhovatel. Za řádné provedení dopravně bezpečnostního opatření, odbornou montáž dopravního značení je zodpovědný za Obec Horní Branná, Horní Branná 262, 512 36 Horní Branná, Luboš Zimmermann, tel. 481584178.
5. Po osazení místního dopravního značení je nutno informovat orgán Policie ČR.

6. Z důvodu zajištění bezpečnosti silničního provozu může správní orgán stanovit další dopravní značení, případně stanovené dopravní značení změnit. Povinností navrhovatele je zajistit okamžité osazení stanoveného dopravního značení.

**Odůvodnění:**

Navrhovatel podal návrh na místní úpravu provozu na pozemních komunikacích z důvodu zajištění bezpečnosti silničního provozu. K návrhu přiložil jednoduchou projektovou dokumentaci. Po obdržení návrhu Městský úřad Jilemnice, odbor dopravy v souladu s ust. § 172 odst. 1 a ust. § 172 odst. 5 správního řádu oznámil veřejnou vyhláškou návrh stanovení dopravního značení a vyzval, aby dotčení účastníci řízení uplatnili případné připomínky nebo námitky ve lhůtě 30 dnů ode dne oznámení návrhu s tím, že k námitkám a připomínkám podaným po termínu se nepřihlíží.

Správní orgán obdržel kladné závazné stanovisko dotčeného orgánu:

- Policie ČR č. j. KRPL-89862-2/ČJ-2017-181106-03 ze dne 6.11.2017

Správní orgán návrh posoudil a neshledal důvody, které by bránily stanovení přechodné úpravy provozu, a proto stanovil místní úpravu provozu na pozemních komunikacích.

**Poučení:**

Proti opatření obecné povahy nelze podat opravný prostředek. Opatření obecné povahy nabývá účinnosti patnáctým dnem po vyvěšení na úřední desce správního orgánu a musí být vyvěšeno po dobu nejméně 15 dnů. Soulad opatření obecné povahy s právními předpisy lze posoudit v přezkumném řízení.

Bc. Lucie Šnaiberková  
vedoucí odboru dopravy

**Toto oznámení musí být vyvěšeno po dobu 15 dnů.**

Vyvěšeno dne: 23 - 11 8

Sejmuto dne: .....

Razítko, podpis orgánu, který potvrzuje vyvěšení a sejmutí oznámení.

**Příloha:**

- Nákres
- Situace\_směrové\_sloupky

**Obdrží:**

Účastníci (dodejky)

Krajská správa silnic Libereckého kraje, příspěvková organizace, IDDS: bdnkk7w  
sídlo: České mládeže č.p. 632/32, 460 06 Liberec 6

Obec Horní Branná, Horní Branná č.p. 262, 512 36 Horní Branná

Dotčené správní úřady

Krajské ředitelství policie Libereckého kraje, ÚO Semily, dopravní inspektorát, IDDS: vsmhvp9  
sídlo: Vysocká č.p. 225, 513 15 Semily

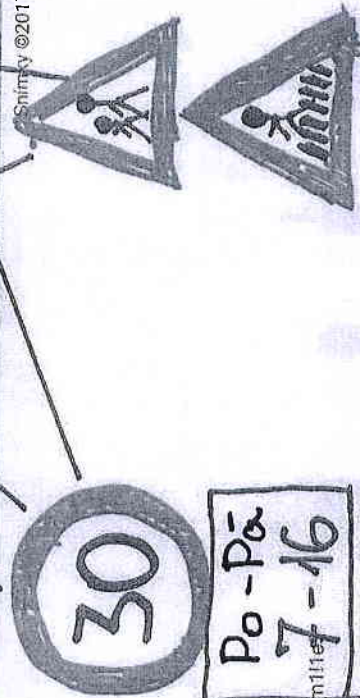
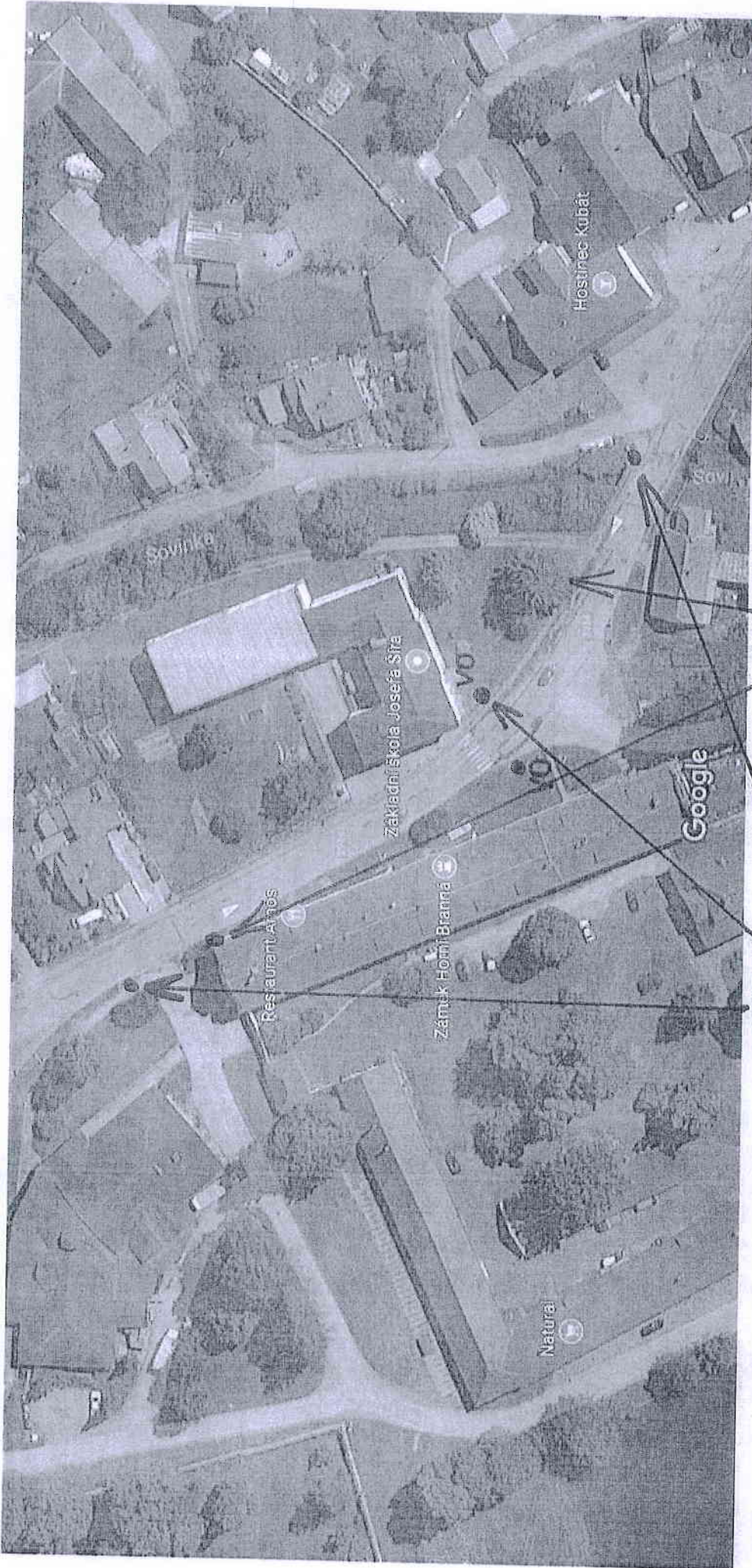
Ostatní

Městský úřad Jilemnice - k vyvěšení na úřední desce, Masarykovo náměstí č.p. 82, Jilemnice

Obecní úřad Horní Branná - k vyvěšení na úřední desce, Horní Branná č.p. 262, 512 36 Horní Branná



Google Úprava rychlosti v prostoru před školou



©2017 Google, Mapová data ©2017 Google Česko 20 m

