

dne **12. 10. 2022** od **7:30** do **12:30** hodin

---

**Plánovaná odstávka zahrnuje tyto lokality:****Horní Branná (okres Semily)**část obce **Horní Branná**

č. p. 59, 271, 272, 278, 389, 390, 483

část obce **Valteřice**č. p. 57, 59, 60, 63, 65, 66, 72, 114, 124, 127, 128, 129, 132, 142, 153, 154, 157, 160, 165, 202, 203, 204,  
209, 220, 223, 228, 230, 244kat. území **Valteřice v Krkonoších** (kód **776661**): parcelní č. 1109/8, 2545kat. území **Horní Branná** (kód **642584**): parcelní č. 515/2, 2652

---

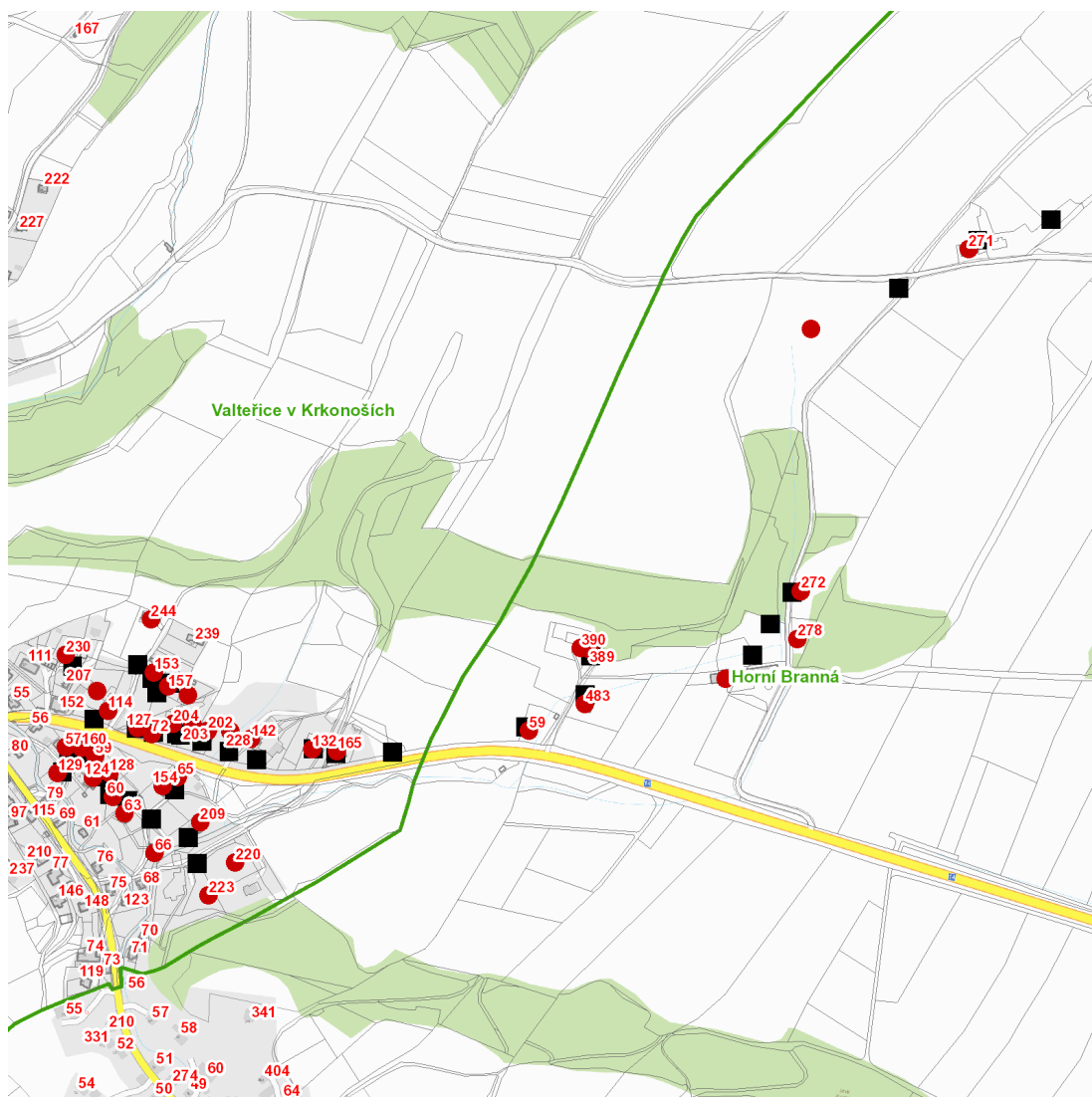
**UPOZORNĚNÍ**

**Dotčené zařízení distribuční soustavy je nutné i v době odstávky považovat za zařízení pod napětím**, a proto vás žádáme o dodržení všech zásad bezpečnosti a provedení opatření potřebných k zamezení případných škod na zdraví a majetku. | Provozovatelé výroben elektřiny jsou povinni zajistit přerušení dodávky elektřiny z výroby do vypnutého úseku distribuční soustavy.

---

**NEJDE VÁM ELEKTŘINA...**

**TIP:** Registrujte se zdarma na [www.cezdistribuce.cz/sluzba](http://www.cezdistribuce.cz/sluzba) a informace o odstávkách elektřiny budete dostávat e-mailem nebo SMS. U poruch zasíláme SMS s předpokládanou dobou obnovení dodávek. | Aktuální stav dodávek elektřiny na konkrétní adrese zjistíte snadno, rychle a bez registrace na portále **Bez Štávy** ([www.bezstavy.cz](http://www.bezstavy.cz)).

dne **12. 10. 2022** od **7:30** do **12:30** hodin

### Orientační mapový podklad odstávkou dotčených lokalit

#### VYSVĚTLIVKY

- – adresy dotčené odstávkou elektřiny
- – místa připojení k elektrické síti dotčená odstávkou

#### INFORMACE ZASLÁNA

IDDS: 52zauďf (Obec Horní Branná)