

dne **20. 10. 2022** od **7:30** do **19:00** hodin

Plánovaná odstávka zahrnuje tyto lokality:**Horní Branná (okres Semily)**část obce **Horní Branná**

č. p. 59, 271, 272, 278, 389, 390, 483

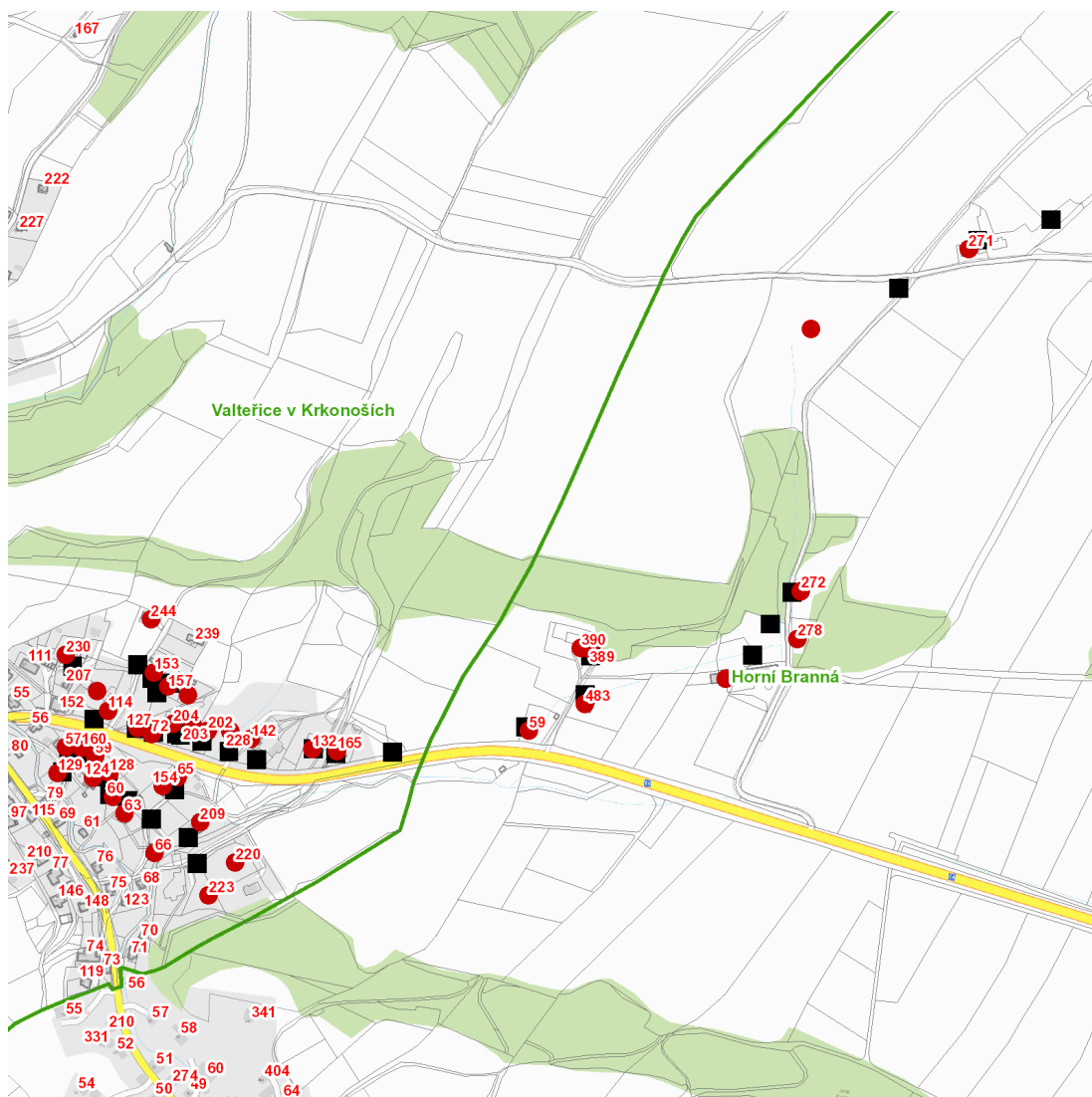
část obce **Valteřice**č. p. 57, 59, 60, 63, 65, 66, 72, 114, 124, 127, 128, 129, 132, 142, 153, 154, 157, 160, 165, 202, 203, 204,
209, 220, 223, 228, 230, 244kat. území **Horní Branná** (kód **642584**): parcelní č. 515/2, 2652kat. území **Valteřice v Krkonoších** (kód **776661**): parcelní č. 1109/8, 2545

UPOZORNĚNÍ

Dotčené zařízení distribuční soustavy je nutné i v době odstávky považovat za zařízení pod napětím, a proto vás žádáme o dodržení všech zásad bezpečnosti a provedení opatření potřebných k zamezení případných škod na zdraví a majetku. | Provozovatelé výroben elektřiny jsou povinni zajistit přerušení dodávky elektřiny z výroby do vypnutého úseku distribuční soustavy.

NEJDE VÁM ELEKTŘINA...

TIP: Registrujte se zdarma na www.cezdistribuce.cz/sluzba a informace o odstávkách elektřiny budete dostávat e-mailem nebo SMS. U poruch zasíláme SMS s předpokládanou dobou obnovení dodávek. | Aktuální stav dodávek elektřiny na konkrétní adrese zjistíte snadno, rychle a bez registrace na portále **Bez Štávy** (www.bezstavy.cz).

dne 20. 10. 2022 od 7:30 do 19:00 hodin**Orientační mapový podklad odstávkou dotčených lokalit****VYSVĚTLIVKY**

- – adresy dotčené odstávkou elektřiny
- – místa připojení k elektrické síti dotčená odstávkou

INFORMACE ZASLÁNA

IDDS: 52zauďf (Obec Horní Branná)