

dne **14. 11. 2022** od **9:00** do **17:00** hodin

Plánovaná odstávka zahrnuje tyto lokality:**Horní Branná (okres Semily)**část obce **Horní Branná**

č. p. 1, 2, 3, 4, 6, 7, 8, 9, 12-16, 18-58, 60-65, 67-89, 91-153, 155, 156, 157, 159-178, 180-187, 189-239, 241, 242, 244, 245, 247, 249, 251-258, 260-266, 268, 269, 270, 274, 275, 276, 277, 279, 280, 282, 283, 284, 286-328, 330, 331, 332, 334-359, 361-375, 377, 378, 379, 382-386, 391-433, 435, 436, 440-444, 446, 447, 448, 453, 454, 455, 458, 460, 461, 462, 464, 465, 467, 470, 471, 472, 480, 482, 485, 486

část obce **Valteřice**

č. p. 62, 89, 90, 117, 119, 130, 137, 138, 143, 149, 159, 171-181, 185-195, 212, 232

kat. území **Horní Branná** (kód **642584**): **parcelní č.** 83, 94, 113, 120, 130/1, 134, 181/2, 200/1, 338/2, 444, 746, 996/5, 996/15, 1002/2, 1105/3, 1107/1, 1112/3, 1704/2, 1949/34, 1950/17, 2163/2, 2439/9, 2935/3, 3307, 3322/1, 3342/4

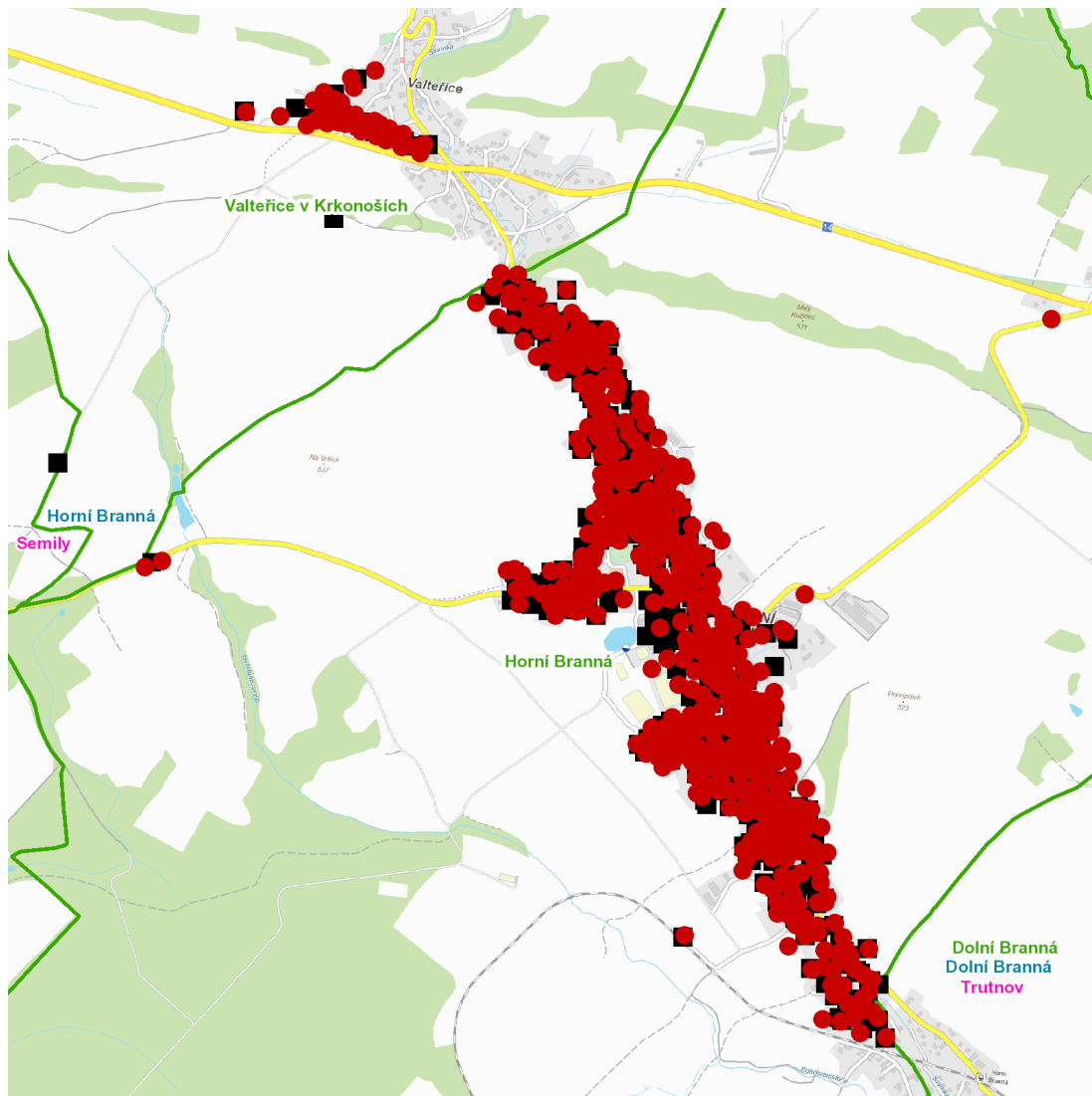
kat. území **Valteřice v Krkonoších** (kód **776661**): **parcelní č.** 273/1, 1266/1

UPOZORNĚNÍ

Dotčené zařízení distribuční soustavy je nutné i v době odstávky považovat za zařízení pod napětím, a proto vás žádáme o dodržení všech zásad bezpečnosti a provedení opatření potřebných k zamezení případných škod na zdraví a majetku. | Provozovatelé výroben elektřiny jsou povinni zajistit přerušeni dodávky elektřiny z výroby do vypnutého úseku distribuční soustavy.

NEJDE VÁM ELEKTŘINA...

TIP: Registrujte se zdarma na www.cezdistribuce.cz/sluzba a informace o odstávkách elektřiny budete dostávat e-mailem nebo SMS. U poruch zasíláme SMS s předpokládanou dobou obnovení dodávek. | Aktuální stav dodávek elektřiny na konkrétní adrese zjistíte snadno, rychle a bez registrace na portále **Bez Šťávy** (www.bezstavy.cz).

dne 14. 11. 2022 od 9:00 do 17:00 hodin**Orientační mapový podklad odstávkou dotčených lokalit****VYSVĚTLIVKY**

- – adresy dotčené odstávkou elektřiny
- – místa připojení k elektrické síti dotčená odstávkou

INFORMACE ZASLÁNA

IDDS: 52zauďf (Obec Horní Branná)