

dne **9. 6. 2023** od **7:30** do **17:00** hodin

---

**Plánovaná odstávka zahrnuje tyto lokality:****Benecko (okres Semily)**část obce **Benecko**

č. p. 35, 36, 37, 39-50, 58, 59, 63, 66, 72, 73, 74, 80, 84, 85, 88, 90, 96, 102, 104, 106, 107, 108, 112, 115, 116, 118, 120, 121, 130, 131, 134, 135, 138, 139, 141, 143, 145, 146, 147, 149, 150, 154, 155, 156, 160, 161, 163-167, 169, 171-178, 184, 203, 210, 213, 214

část obce **Dolní Štěpanice**č. p. 1, 3-18, 21-26, 29-36, 38-47, 49-54, 56-85, 87, 88, 89, 90, 92, 93, 94, 95, 97, 99-148, 151, 152  
kat. území **Dolní Štěpanice** (kód **602141**): **parcelní č.** 100, 123/1, 147, 195, 206, 692/1, 1043/1, 1045/10, 1200/3, 1206/1, 1270/2, 1275/2, 1292/1část obce **Horní Štěpanice**č. p. 1, 2, 3, 6-15, 17, 18, 19, 21-27, 29, 30, 32-39, 41-55, 59  
kat. území **Horní Štěpanice** (kód **602159**): **parcelní č.** 154, 212, 230, 257/8, 267, 380část obce **Mrklův**č. p. 2, 3, 5, 6, 8-20, 22-48, 50-57, 59-69, 71-80, 83, 86-90, 93, 94, 96, 98-103, 105, 106, 107, 109-113, 121, 123, 124, 126, 127, 130  
kat. území **Mrklův** (kód **602167**): **parcelní č.** 2, 46, 92, 131, 133, 167, 289, 310/5, 312, 528/3, 546/12, 913, 929/2, 1019/2, 1054/3, 1069/21, 1086/2část obce **Štěpanická Lhota**

č. p. 1, 2, 3, 4, 6-25, 28-44, 46-52, 56, 57, 59, 61, 64

část obce **Zákoutí**

č. p. 1-12

kat. území **Benecko** (kód **602132**): **parcelní č.** ST.200, 83/1, 158, 439/1, 441/1, 23, 627/2, 658/2, 660/1, 665/1, 665/6, 698/2, 714, 732/1, 732/2, 764/8, 765/2, 801, 1059/17**Horní Branná (okres Semily)**část obce **Valteřice**

---

**UPOZORNĚNÍ**

**Dotčené zařízení distribuční soustavy je nutné i v době odstávky považovat za zařízení pod napětím**, a proto vás žádáme o dodržení všech zásad bezpečnosti a provedení opatření potřebných k zamezení případných škod na zdraví a majetku. | Provozovatelé výroben elektřiny jsou povinni zajistit přerušeni dodávky elektřiny z výroby do vypnutého úseku distribuční soustavy.

---

**NEJDE VÁM ELEKTŘINA...**

**TIP:** Registrujte se zdarma na [www.cezdistribuce.cz/sluzba](http://www.cezdistribuce.cz/sluzba) a informace o odstávkách elektřiny budete dostávat e-mailem nebo SMS. U poruch zasíláme SMS s předpokládanou dobou obnovení dodávek. | Aktuální stav dodávek elektřiny na konkrétní adrese zjistíte snadno, rychle a bez registrace na portále **Bez Šťávy** ([www.bezstavy.cz](http://www.bezstavy.cz)).

---

č. p. 120, 121, 122, 139, 147, 150, 166, 169, 170, 214, 215

**Jestřabí v Krkonoších (okres Semily)**

část obce **Křížlice**

č. p. 42

**Jilemnice (okres Semily)**

část obce **Hrabačov**

**Krkonošská: č. p. 785, 815**

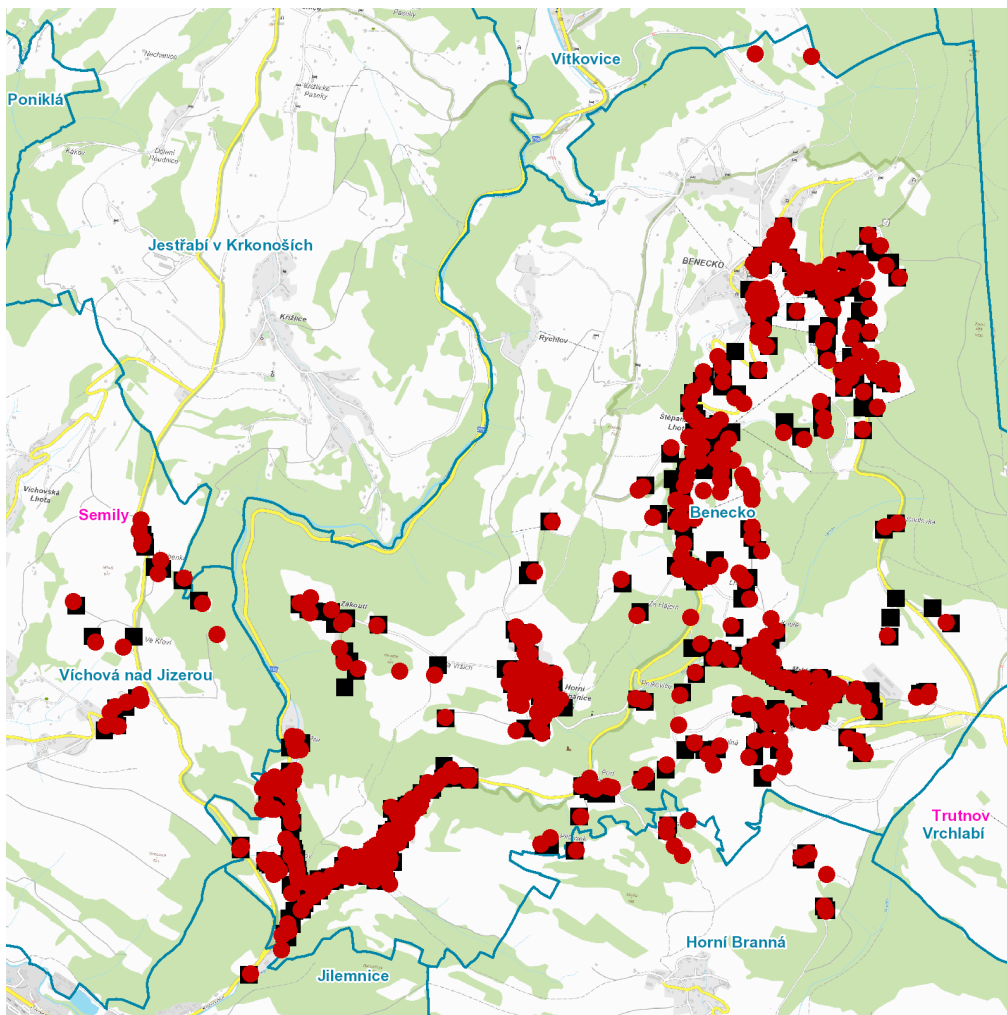
**Víchová nad Jizerou (okres Semily)**

č. p. 71, 72, 74, 75, 79, 80, 116, 117, 130, 134, 142, 145, 151, 153, 157, 162, 168, 189

---

**UPOZORNĚNÍ**

**Dotčené zařízení distribuční soustavy je nutné i v době odstávky považovat za zařízení pod napětím**, a proto vás žádáme o dodržení všech zásad bezpečnosti a provedení opatření potřebných k zamezení případných škod na zdraví a majetku. | Provozovatelé výroben elektřiny jsou povinni zajistit přerušeni dodávky elektřiny z výroby do vypnutého úseku distribuční soustavy.

**dne 9. 6. 2023 od 7:30 do 17:00 hodin****Orientační mapový podklad odstávkou dotčených lokalit****VYSVĚTLIVKY**

- – adresy dotčené odstávkou elektřiny
- – místa připojení k elektrické síti dotčená odstávkou

**INFORMACE ZASLÁNA**

IDDS: s5sapb4 (Obec Benecko)  
IDDS: 52zauďf (Obec Horní Branná)  
IDDS: 4gvasyk (Obec Jestřabí v Krkonoších)  
IDDS: g2nbdtx (Město Jilemnice)  
IDDS: bsabsmy (OBEC VÍCHOVÁ NAD JIZEROU)